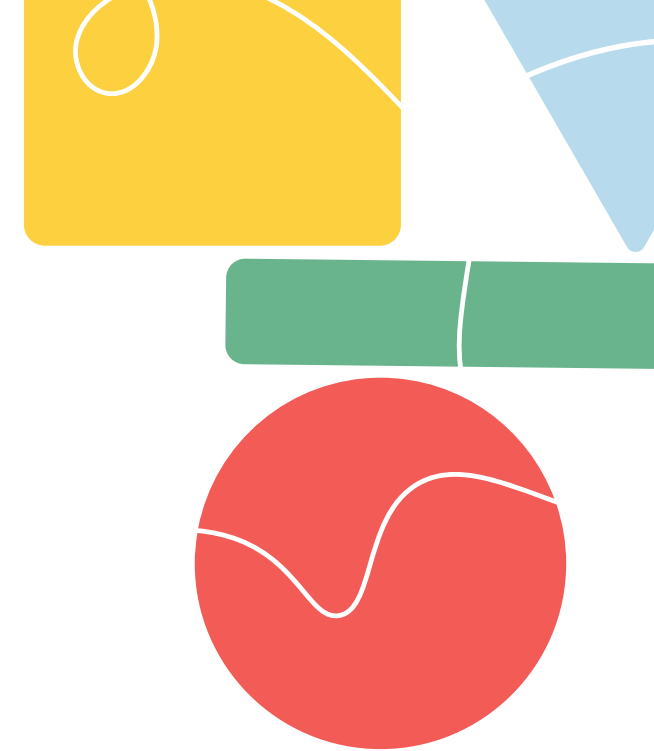

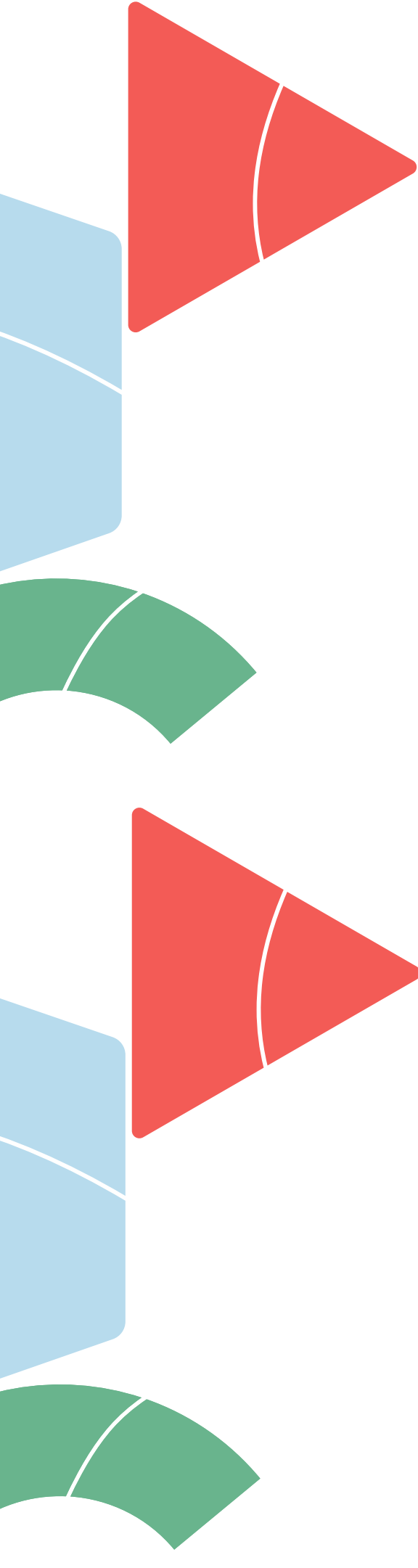


0513-基隆市115學年特教學生助理員暨專業治療申請行政知能研習

特教專業團隊

申請表件、流程及注意事項說明





專業團隊申請

1

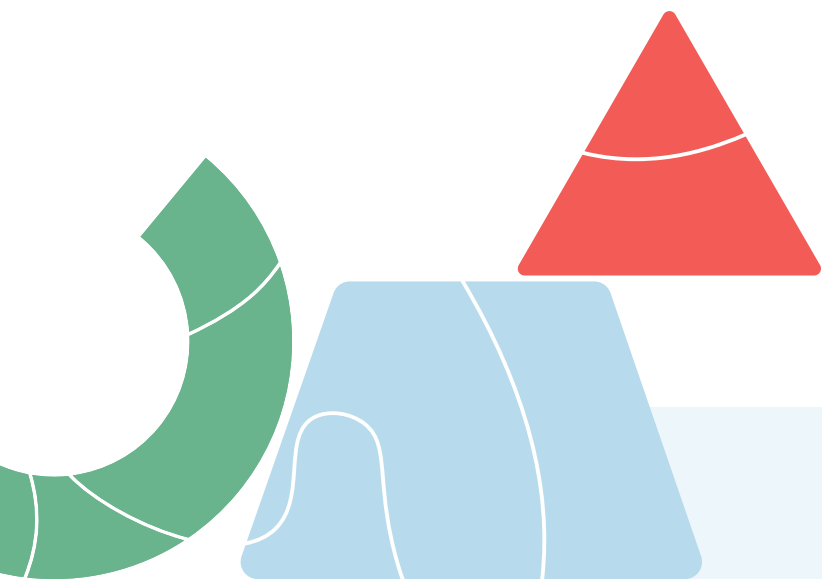
申請注意事項

2

治療結案

3

學生轉學



專團-國教+學前階段

1. 申請注意事項



專團申請注意事項

- 申請期程：每學期2次
- 第1次申請
 - 1.資料申請：**每項治療2小時**(不分正式、疑似)
 - 2.面審：若學生有增加時數之需求，可提出申請
- 第2次申請：
 - 1.資料申請：**每項治療2小時**(不分正式、疑似)

專團申請注意事項—第1次申請

公告

公告申請區間

資料申請

1. 填寫申請表
2. 通報網申請

審核與補件

審核天數約**3-4**週
(核對申請資料與項目)

時數公告與派案

1. 公告第**1**次申請時數結果
2. 派案天數約**2-3**週，完成後會在群組公告，請耐心等待～

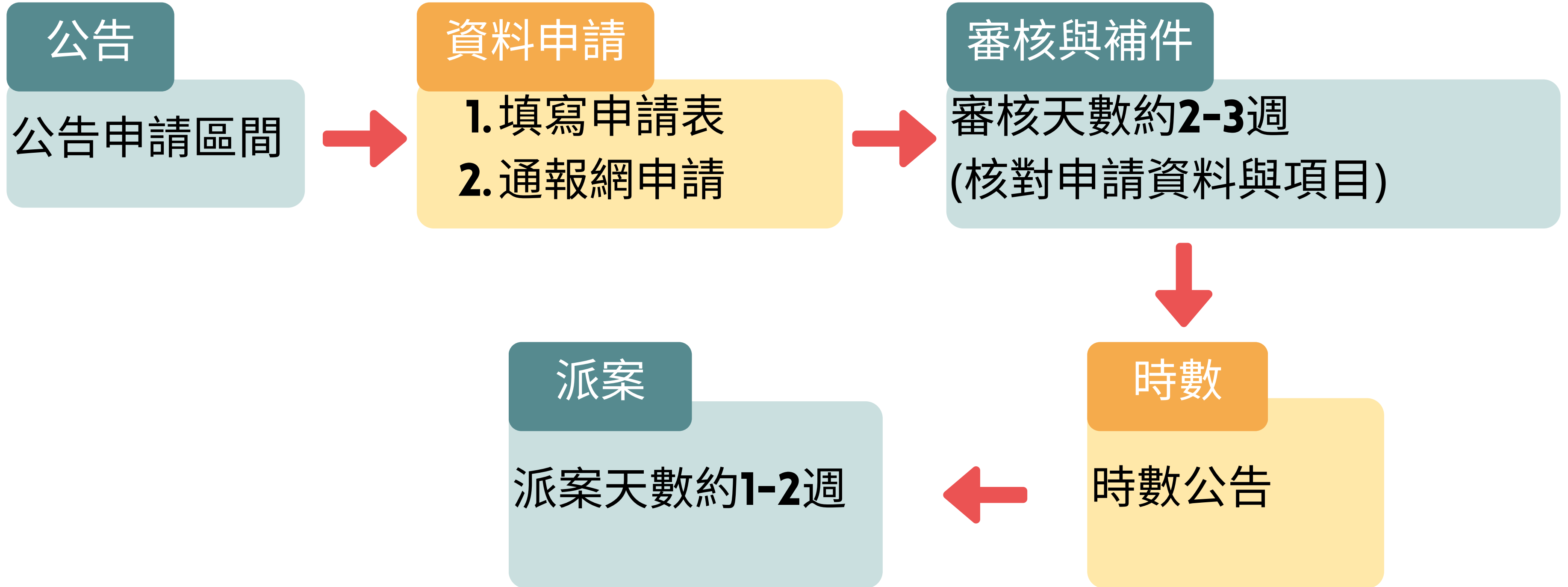
面審

若學生有增加時數之需求，可提出申請。

時數

初審時數公告

專團申請注意事項—第2次申請





專團申請注意事項

- **115學年度第一學期第1次申請期程**

1. 申請時間：7/1(三)~7/24(五)
2. 補件時間：7/27(一)~7/31(五)
3. 面審申請時間：8/24(一)~8/31(一)
4. 面審時間：9/4(五)



專團申請注意事項

- 申請方式：

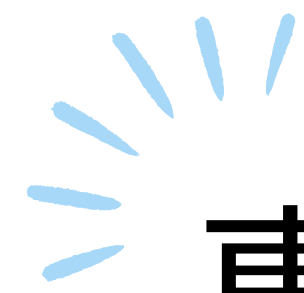
1. 填寫：115學年度基隆市特殊教育相關專業團隊服務時數
申請表(excel檔)
2. 通報網申請
3. 資料繳交

專團申請注意事項

- 填寫：115學年度基隆市特殊教育相關專業團隊服務時數
申請表(excel檔)

3-3.治療師：點選對應的治療師(下拉式選單)

鑑輔會核定之評估及服務		
物理服務		
狀態	治療師	初審核定 (不用填寫)
	示範1	
	示範2	
3-3		
	示範1 示範2	



專團申請注意事項

- 資料繳交說明：
 1. **不收單繕!** (請填妥學生**鑑輔會文號**及**有效期限**)
 2. 115學年度基隆市特殊教育相關專業團隊服務時數**申請表**
 3. 被核予評估的項目→繳交「**評估報告**」



專團申請注意事項

國教階段

- 資料繳交：

1. 繳交內容：申請表(電子檔)、評估報告(電子檔)

2. 國教階段—**上傳雲端**

- (1) 上傳至「學年度雲端共用硬碟」

- (2) 建立資料夾：名稱範例「115-1專團申請」

- (3) 上傳檔名：

- 3-1：115學年度基隆市特殊教育相關專業團隊服務時數

- 申請表—**學校名稱**

- 3-2：學生姓名-**00評估報告**

- (4) 檔案格式：申請表-**excel**、評估報告-PDF檔

學前階段

專團申請注意事項

- 資料繳交：
 1. 繳交內容：申請表+評估報告(電子檔)
 2. 學前階段—**GOOGLE表單**
 - (1) 以Google表單方式
 - (2) 檔名：
 - 2-1: 115學年度基隆市特殊教育相關專業團隊服務時數
申請表—**學校名稱**
 - 2-2: 學生姓名-**OO評估報告**
 - (3) 檔案格式：申請表**excel**、評估報告-PDF檔

專團申請注意事項

- 評估報告

1. 評估報告：檔案至中心網站下載→相關專業團隊(網頁左側)→單項評估內下載檔案。

2. **遺失評估報告**：可用服務紀錄為佐證資料，內容需明確標示服務需求，如：**需持續服務，兩週一次。**

相關專業團隊
基隆市教育系統相關專業人員人才庫
相關專業團隊實施計畫與契約書
115年度相關專業團隊合作評估場次
115年度相關專業團隊單項評估場次
115年度相關專業團隊駐區評估場次
114-2特教專服中心專團臨時支援時數表件

標準化評估申請表件

115年度相關專業團隊單項評估場次

親愛的老師及家長您好:

根據鑑定安置會議之決議，鑑輔委員認為學生有單項評估之需求，建議學校及家長帶隊單項評估，以了解孩子的專業團隊服務需求，下表為評估的場次，可供家長及老師備

預計於5/18-5/22辦理單項評估。

- [01-【單項評估專用】-職能服務-評估表.docx](#) 19.2 KB
- [02-【單項評估專用】-語言服務-評估表.doc](#) 57.86 KB
- [03-【單項評估專用】-物理服務-評估表.doc](#) 64 KB
- [04-【單項評估專用】-心理服務-評估表.docx](#) 20.41 KB
- [基隆市特殊需求學生相關專業團隊單項評估申請單.docx](#) 20.41 KB



專團申請注意事項一面審

一、填寫調查表單：請依公文辦理。

二、相關資料繳交

1. 填寫Google表單

2. 上傳檔名：學校名稱-學生姓名-專團面審

3. 檔案格式：PDF檔



專團申請注意事項一面審

三、處務公告：面審會議時間表

四、相關文件

- **學生115學年IEP(必附)**
- 其他校內(外)治療師建議(無則免附)
- 其他相關資料



專團-國教+學前階段

2. 治療結案



治療結案

1. 相關結案建議與評估：由治療師提供後，於**IEP會議**討論。
2. 結案報告：**校內自行留存**。
3. 下次申請時，請在對應欄位點選即可。



專團-國教+學前階段

3.學生轉學



學生轉學-專團時數**尚未使用**

1. **原校**通知教育處承辦人及專服中心(妙慈)
2. **原校取消通報網之專團申請**
3. **原校**完成通報網轉銜：異動成功
4. **新校**至通報網申請轉學生專團服務項目
5. **新校**通知中心，中心進行通報網審核與派案



學生轉學-專團時數**已使用**

1. **原校**通知教育處承辦人及專服中心(妙慈)，
確認已使用時數及剩餘時數
2. **原校**確認治療師是否完成服務紀錄填寫
3. **原校**取消通報網之專團申請
4. **原校**完成通報網轉銜：異動成功
5. **新校**至通報網申請轉學生專團服務項目
6. **新校**通知中心，中心進通報網行審核與派案

THANK YOU !

