

# 基隆市112學年度第二學期

## 期中轉介心評工作會議



1 心評支援申請單：**3月8日前**正本至特教科，  
副本MAIL中心

---

2 心評派案單：**3月9日前**mail至中心

---

3 時間調整需求表：**3月9日前**MAIL至中心

---

4 學習狀況摘要：**3月8日前**填寫完成

---



需  
提  
出

中級心評審查區間：

3月25日至4月8日

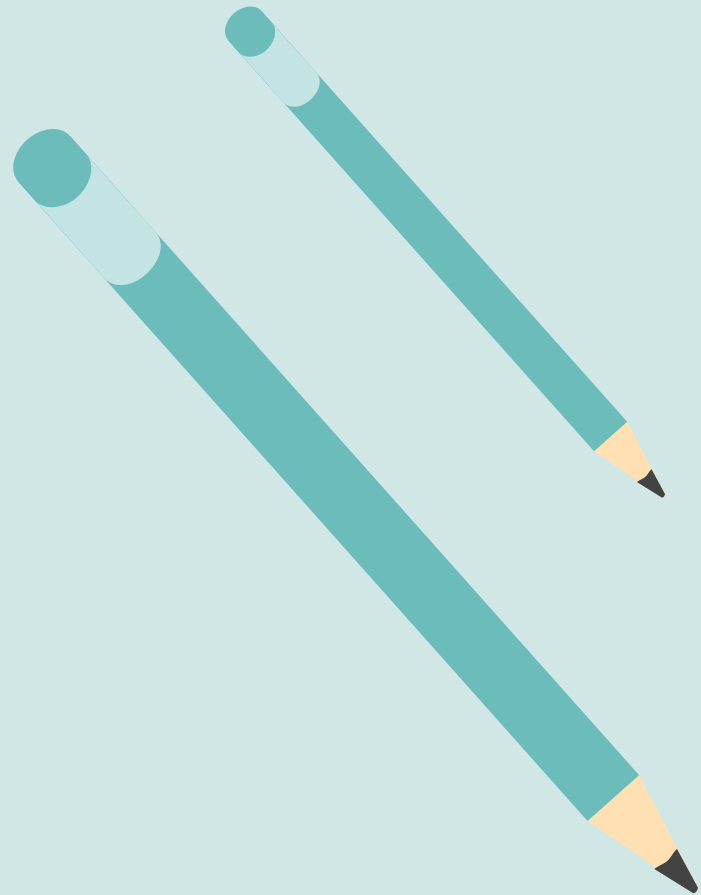
注意：中級心評審查表要勾選完全同意才可以進書審哦！



# 紙本資料繳交0409-0411



- 鑑定資料檢核表(加側標)
- 中級心評審查意見表
- 學生鑑定資料表
- 身障證明或相關評估報告
- 小六轉銜生戶籍影本
- 魏氏正本



# 電子檔繳交0409-0411



電子檔註記檔名置於雲端硬碟，請轉存為PDF檔。  
(檔名：期中 - 提報學校心評人員姓名-學生姓名-障別)

## 電子檔排序：

- (1) 中級心評意見表
- (2) 鑑定資料表
- (3) 相關醫檢資料(建議)

# 複審會議0416-0419



會議決議：可於4月19日下午五點後於線上檢視  
(心評人員帳號及學務帳號皆可查詢)



委員建議：可於4月21日前置於各校雲端硬碟。



會議申請：可於4月23日中午12:00前MAIL至中心。

# 鑑定安置會議0501-0503



請提早二十分鐘抵達



具特殊原因需分開說明請  
事先告知工作人員



會議資料需當下，領回請  
告知工作人員。



謝



謝



各



位