



基隆市111學年度國民小學及學前階段 身心障礙新生鑑定安置工作心評說明會

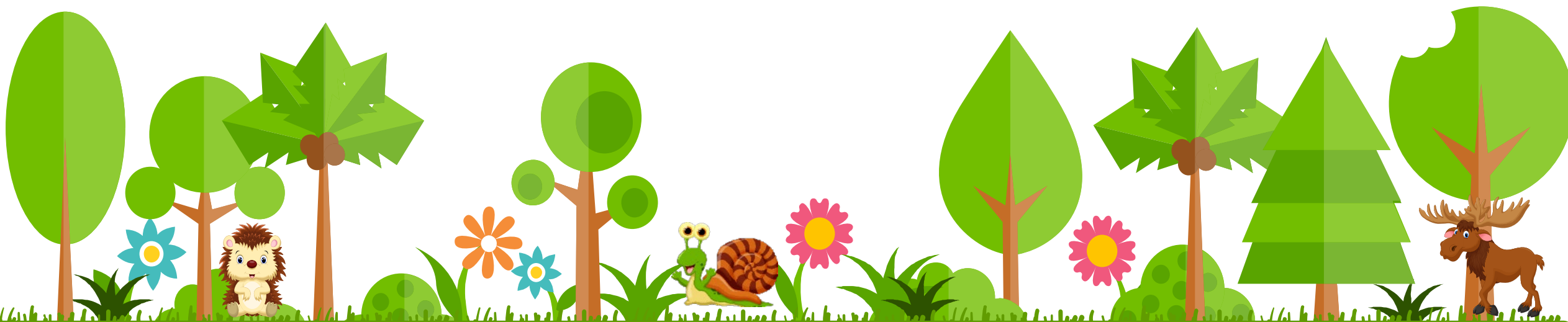
相關期程說明

- 一、中級心評人員審查：3/7-3/18
- 二、鑑定資料表截止收件：**3/21**
- 三、複審會議：3/23-3/25
- 四、面審：4/6-4/8



新生暨幼小轉銜要事佈達

- 1、部份大班生尚未提報，預計參加臨時鑑輔會後三月底再行通報網提報。
- 2、私立小學個案本年度案量較多，請戶籍學校協助心評。
- 3、緩讀生心評說明：依據該生戶籍學區安置，由該校安排心評人員協助。
- 4、學前相關問題詢問可聯繫學前組蘇光琦組長電話24223064分機46。
- 5、巡迴老師聯繫電話2422-3064 分機51-54。
- 6、拿到個案資料請重覆確認戶籍後沒問題再行離開。



資料繳交順序

紙本：

- 1、封面(白色)
 - 2、檢核表
 - 3、中級心評審查意見表
 - 4、鑑定資料表
 - 5、相關審查資料(魏氏、醫診等)
- 加上側標繳交一份即可

電子檔：

- 1、中級心評意見表
- 2、鑑定資料表

請務必轉成PDF檔寄出

請寄至 set202xx@gamilcom



會後書面資料

基隆市特殊教育學生鑑定及就學輔導會鑑定安置結果通知書

- 1、統一於面審會議後一周轉公文櫃發出，
收到學校請簽收再行放置公文櫃回資源中心。
- 2、請代為轉交家長。





其他事項提醒

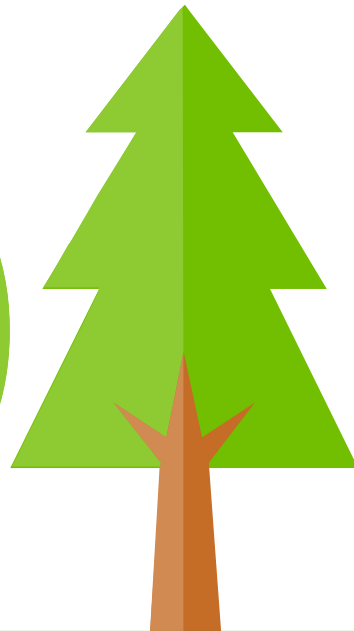
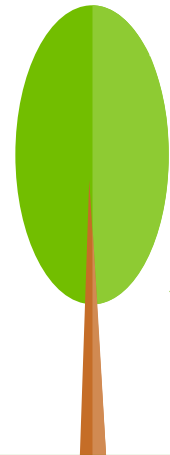
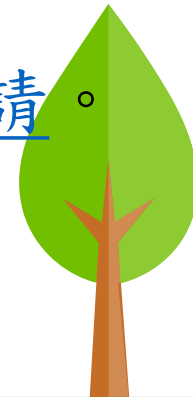
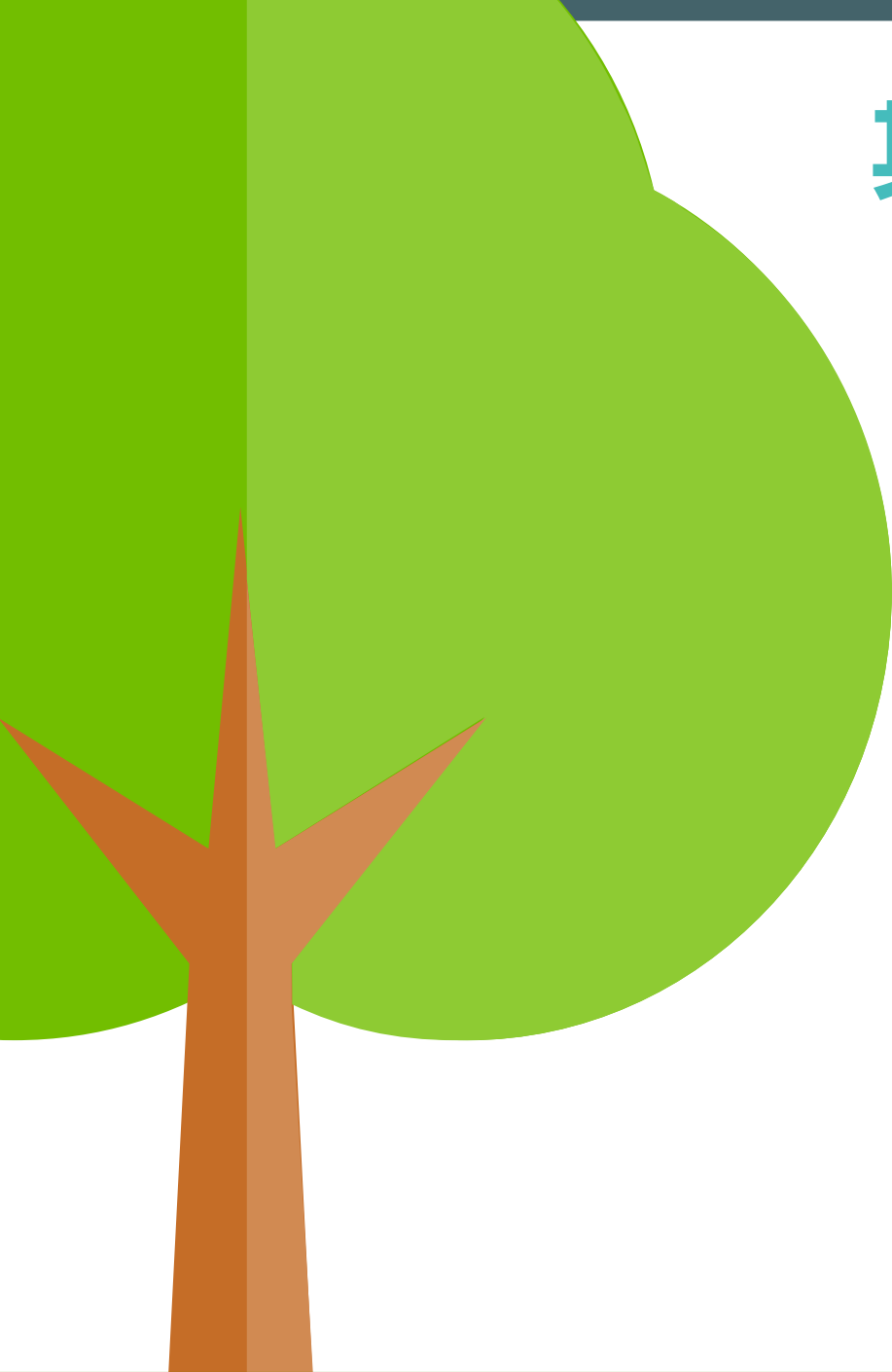
一、臨時鑑輔會期程

- 1、報名時間：1/27-2/7(截止)。
- 2、截止收件：2/25 (截止)。
- 3、會議時間：3/2-3/4 (預計)。

二、疑似生文號過期。

三、測驗工具借用。

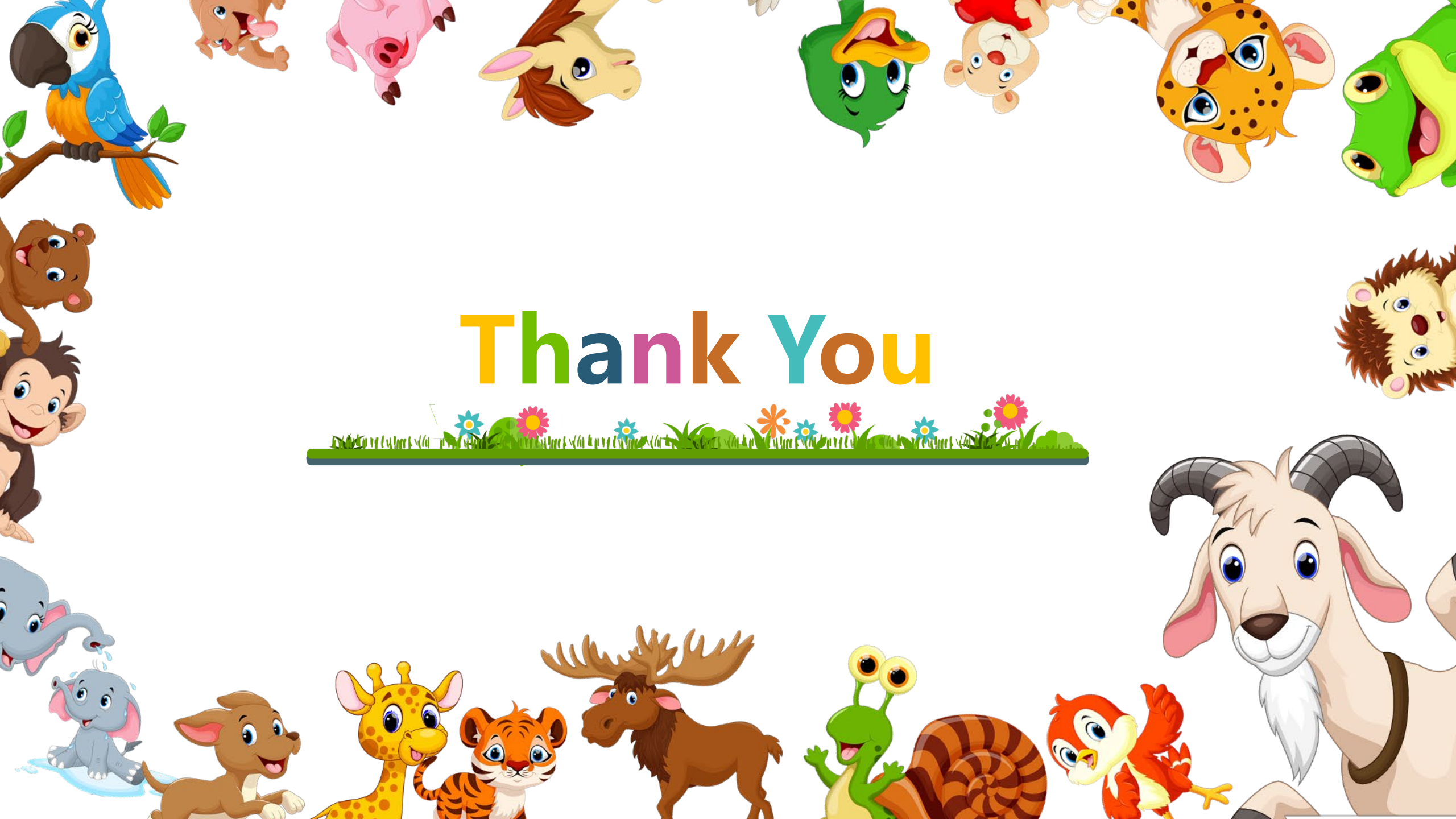
四、知動評估申請。



分 案

請務必確認戶籍無誤後再行離開





Thank You